

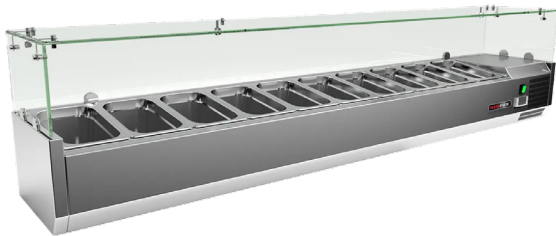
Technisches Datenblatt



Produktmerkmale

Kühlvitrine Theke 10 x GN 1/4

Modell	SAP -Code	00013361
MCH 4200	Eine Gruppe von Artikeln - Web	Kühl- und Gefriertische



- Material: Edelstahl
- GN / EN -Größe im Gerät [mm]: GN 1/4
- Anzahl der GN / en: 10
- Steuertyp: digital
- Mindestvorrichtungstemperatur [° C]: 2
- Maximale Gerätetemperatur [° C]: 8
- Einheit: rechts
- Automatisches Auftauen: Ja

SAP -Code	00013361	Anzahl der GN / en	10
Netzbreite [MM]	2000	GN / EN -Größe im Gerät [mm]	GN 1/4
Nettentiefe [MM]	335	GN -Gerätetiefe	150
Nettohöhe [MM]	440	Mindestvorrichtungstemperatur [° C]	2
Nettogewicht / kg]	57.00	Maximale Gerätetemperatur [° C]	8
Power Electric [KW]	0.180	Kältemittel	R290
Wird geladen	230 V / 1N - 50 Hz	Kältemittelgewicht [g]	38.00

Technisches Datenblatt



technische Parameter

Kühlvitrine Theke 10 x GN 1/4

Modell	SAP -Code	00013361
MCH 4200	Eine Gruppe von Artikeln - Web	Kühl- und Gefriertische

1. SAP -Code:

00013361

2. Netzbreite [MM]:

2000

3. Nettentiefe [MM]:

335

4. Nettohöhe [MM]:

440

5. Nettogewicht / kg:

57.00

6. Bruttobreite [MM]:

2090

7. Grobtiefe [MM]:

375

8. Bruttohöhe [MM]:

310

9. Bruttogewicht [kg]:

67.00

10. Gerätetyp:

Elektrisches Gerät

11. Power Electric [KW]:

0.180

12. Wird geladen:

230 V / 1N - 50 Hz

13. Kältemittel:

R290

14. Kühltyp:

statisch

15. Material:

Edelstahl

16. Die Außenfarbe des Geräts:

Edelstahl

17. Geräteeigenschaften 2:

kühlend

18. GN / EN -Größe im Gerät [mm]:

GN 1/4

19. Anzahl der inneren Teile:

10

20. Anzahl der GN / en:

10

21. GN -Gerätetiefe:

150

22. Pizza -Design:

Ja

23. Einheit:

rechts

24. Steuertyp:

digital

25. Mindestvorrichtungstemperatur [° C]:

2

26. Maximale Gerätetemperatur [° C]:

8

27. Automatisches Auftauen:

Ja

28. Kältemittelgewicht [g]:

38.00

Technisches Datenblatt

technische Parameter



Kühlvitrine Theke 10 x GN 1/4

Modell	SAP -Code	00013361
MCH 4200	Eine Gruppe von Artikeln - Web	Kühl- und Gefriertische

29. Bruttovolumen [M3]:

0.243

31. Querschnitt der Leiter CU [mm²]:

0,5

30. Nettovolumen [M3]:

0.295